

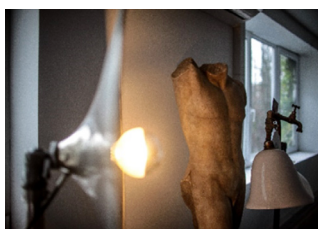
**ONCE
UPON A
TIME**

s i l o

SILO BRUSSELS

PRÉSENTATION

STORY



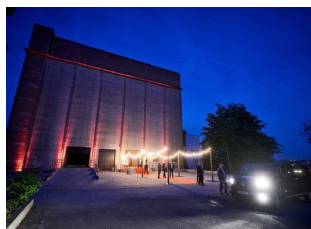
A Neder-Over-Heembeek, rive gauche de l'avant port de Bruxelles se trouvait une brasserie. **Plus de deux cents personnes y travaillaient** et y produisaient de l'eau, de la limonade, de la bière et du malte.



Deux jeunes entrepreneurs actifs sur le marché de l'emballage et le transport d'œuvres d'arts achètent l'ancienne brasserie pour y installer leur bureau et leur atelier.



Faute d'eau en quantité suffisante fournie par la source du Marly, **l'activité fut interrompue il y a trente années.** C'est ici que commence l'histoire du Silo.



Sept années sont nécessaires pour faire d'un bâtiment à l'abandon un écrin digne de recevoir les plus belles œuvres d'arts.

LE RÉSULTAT ?

Un lieu, grand, magnifique qui allie béton, brique et acier et qui ne laisse personne indifférent tant il est beau et a de l'âme. De ce constat naît l'idée de changer de plan et de faire de cette ancienne usine un lieu évènementiel au caractère bien trempé.

Silo Brussels est créé, le succès est au rendez-vous, les évènements de haute qualité s'enchainent. Mais l'histoire ne fait que commencer ... A vous de la continuer.



Sur le canal, Silo Brussels, une ancienne brasserie malterie surprend par son côté industriel et la pureté de ses espaces. Rentrer par les Silos et le Sas avec son mélange de vieilles briques, d'acier et de béton est déjà une expérience en soi.

Ce sont ensuite les salles Meudon, Navy's, Ketjes, Ruben, Black Bull et Bark Ale du nom de bières brassées par le passé qui émerveilleront. L'Atelier, la Mezzanine et le Kiosque étonneront plus encore par leur originalité.

Le Rooftop de 750 m² viendra compléter le tableau courant 2020. Situé plein Sud il offre une vue inédite sur le canal et Bruxelles... .



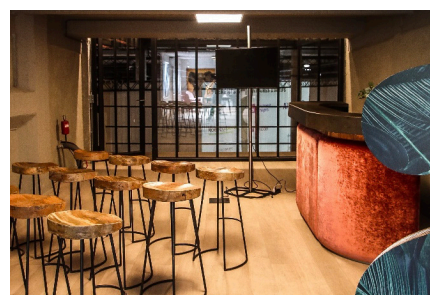
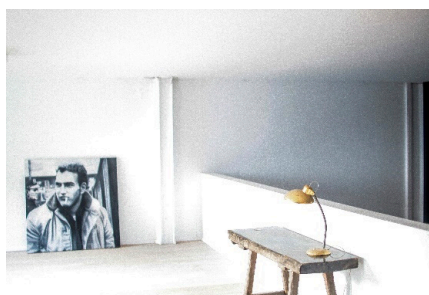
VOS ESPACES

SAS

Taille : 168 m² | Cocktail : 200 | Assis : 80

C'est par ici que tout commence. Vingt mètres de Silos au dessus de la tête et quelques pas plus loin vous amène dans un univers unique. L'ADN du lieu, mêlant esprit industriel et ce goût pour l'art et les lignes pures, se fait tout de suite sentir.

C'est ici que le visiteur sera accueilli avant de continuer sa visite.



ATELIER

Taille : 158 m²

L'Atelier et sa Mezzanine sont des zones particulières qui s'apparentent presque à un loft. On y reçoit les invités ou les visiteurs en petits groupes. L'atelier est aussi souvent utilisé par les organisateurs qui y installent leurs quartiers.

MEZZANINE

Taille : 40 m²

RUBENS & CO

*Taille : 41 m² | Theatre : 30 |
Classroom : 20 | U shape : 18*

Rubens, Black Bull, Ketjes et Bark Ale sont des bières anciennement brassées au Silo. Elles ont donné leurs noms à quatre petites salles identiques souvent utilisées pour y organiser des workshops ...



MEUDON

Taille : 1321 m² | Theatre : 1000 | Cocktail : 1000 | Classroom : 800

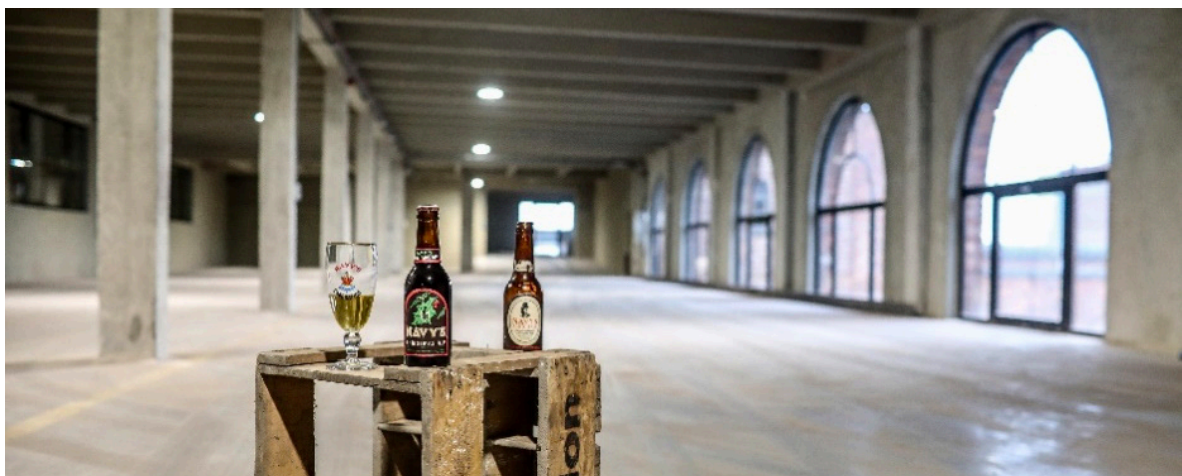
Meudon est le nom de la rue qui mène au Silo mais l'histoire ne s'arrête pas là. C'est aussi le nom du château qui s'érigait à la place de la brasserie et du parc de 7ha qui jouxte le Silo. Aujourd'hui, **Meudon est le nom de la salle principale du Silo. Ses hauts plafonds, ses lignes pures et son style industriel** en font un espace qui ne laisse personne indifférent. Chaque visiteur ou organisateur se l'appropriera d'une manière différente et pourra **exprimer toute sa créativité pour y organiser soirées, dîners, conférences, salons ...**

NAVY'S

Taille : 660 m² | Theatre : 500 | Cocktail : 800 | Classroom : 400 | assis : 600

Autre bière brassée jadis au Silo, la Navy's est la seconde grande salle du Silo. **Plus petite et moins haute que la Meudon**, elle conserve, avec ses colonnes et ses grands chassis donnant sur le canal, un esprit très industriel.

Dîners, soirées, ateliers ou salons y trouvent leur place à côté de la Meudon.

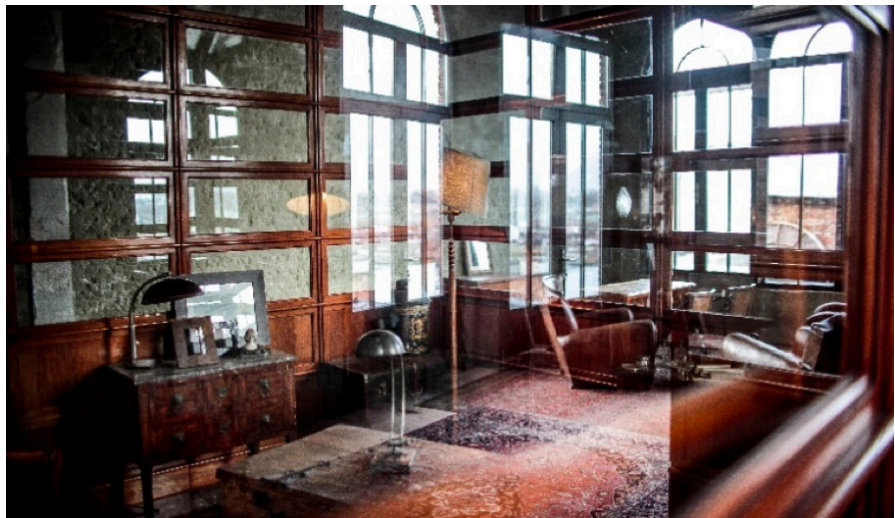




ROOFTOP

Taille : 750 m²

Situé plein Sud dans une zone industrielle accessible en bateau, en transports en commun, à vélo le long du canal ou en voiture. Le rooftop du Silo est un espace unique de 750 m² qui offre une vue inédite sur Bruxelles.



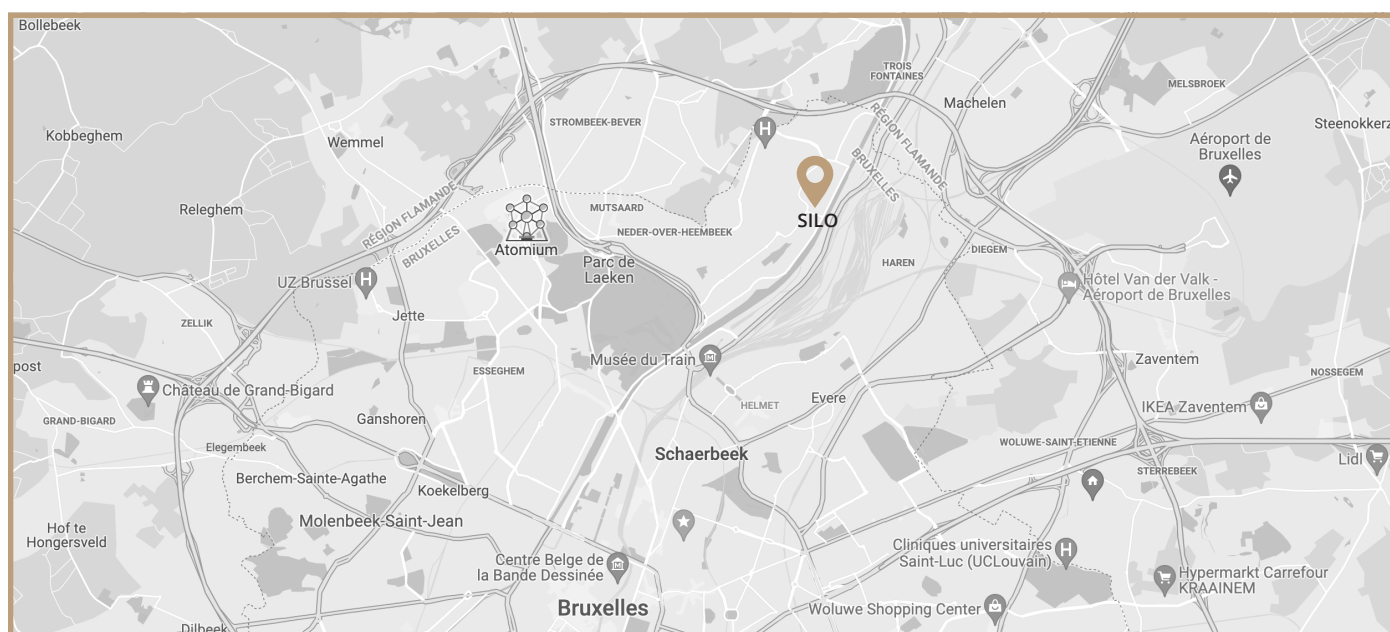
KIOSQUE

Taille : 130 m²

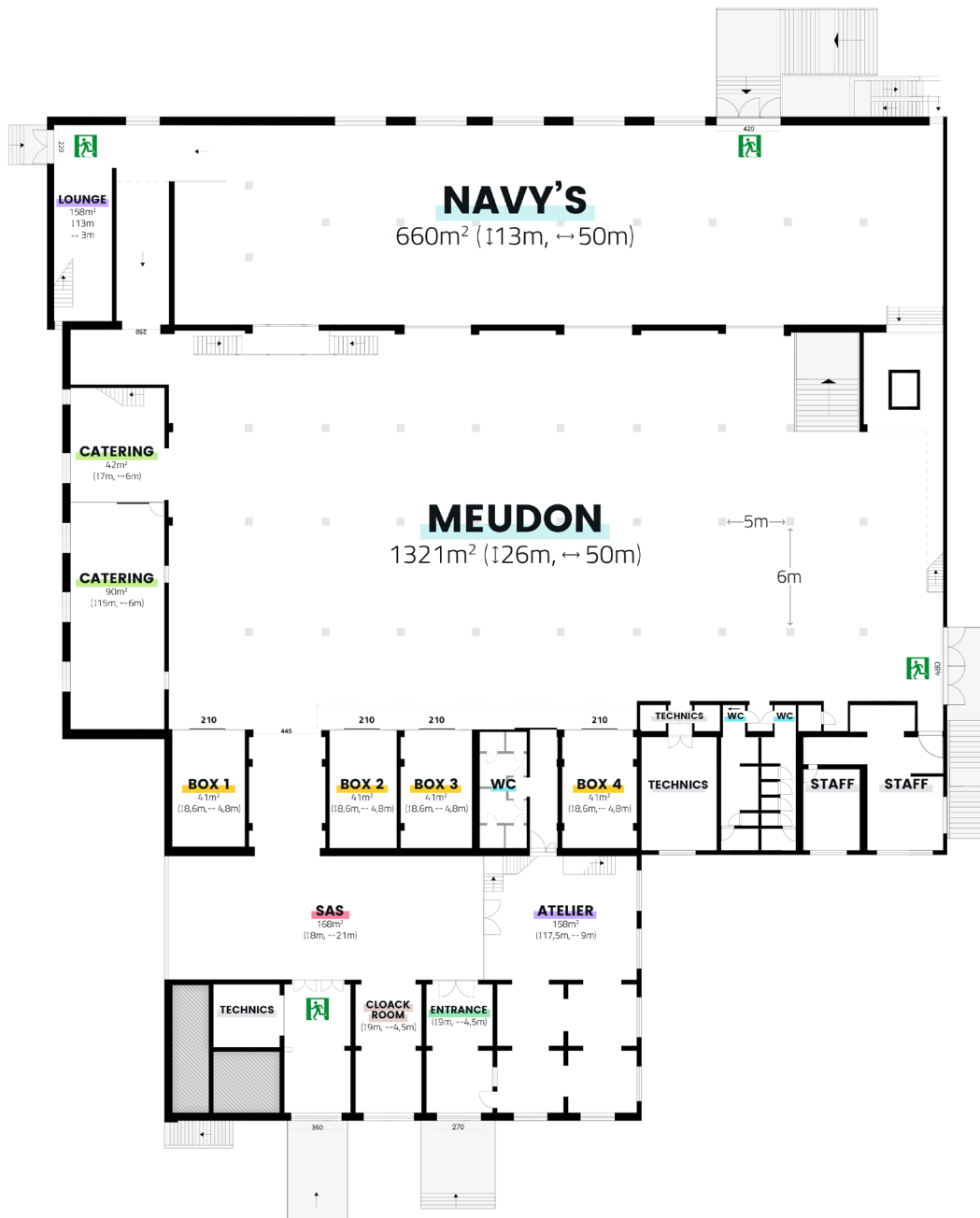
Le Kiosque c'est, l'espace de quelques secondes, un saut dans le temps. Au centre de ce cube se trouve cet ancien kiosque en marqueterie rappelant une autre époque et contrastant avec le côté brut et industriel de la salle.

Récapitulatif des espaces

Zones	M² Total	M²	Réception	Diner	Théâtre	U-shape
Meudon	2007	1617	1000	1000	1000	-
Sas + vestiaire		250	200	80	-	-
Kiosque		130	40	-	-	-
Espace fumeurs		10	-	-	-	-
Demi Meudon	1346	956	1000	500	500	-
Sas + vestiaire		250	200	80	-	-
Kiosque		130	40	-	-	-
Espace fumeurs		10	-	-	-	-
Navy's	869	660	800	600	500	-
Atelier et Mezzanine		198	60	60	40	20
Rooftop		750	1000	500	500	-
Kejtes		41	-	-	30	15
Rubens		41	-	-	30	15
Black Bull		41	-	-	30	15
Bark Ale		41	-	-	30	15

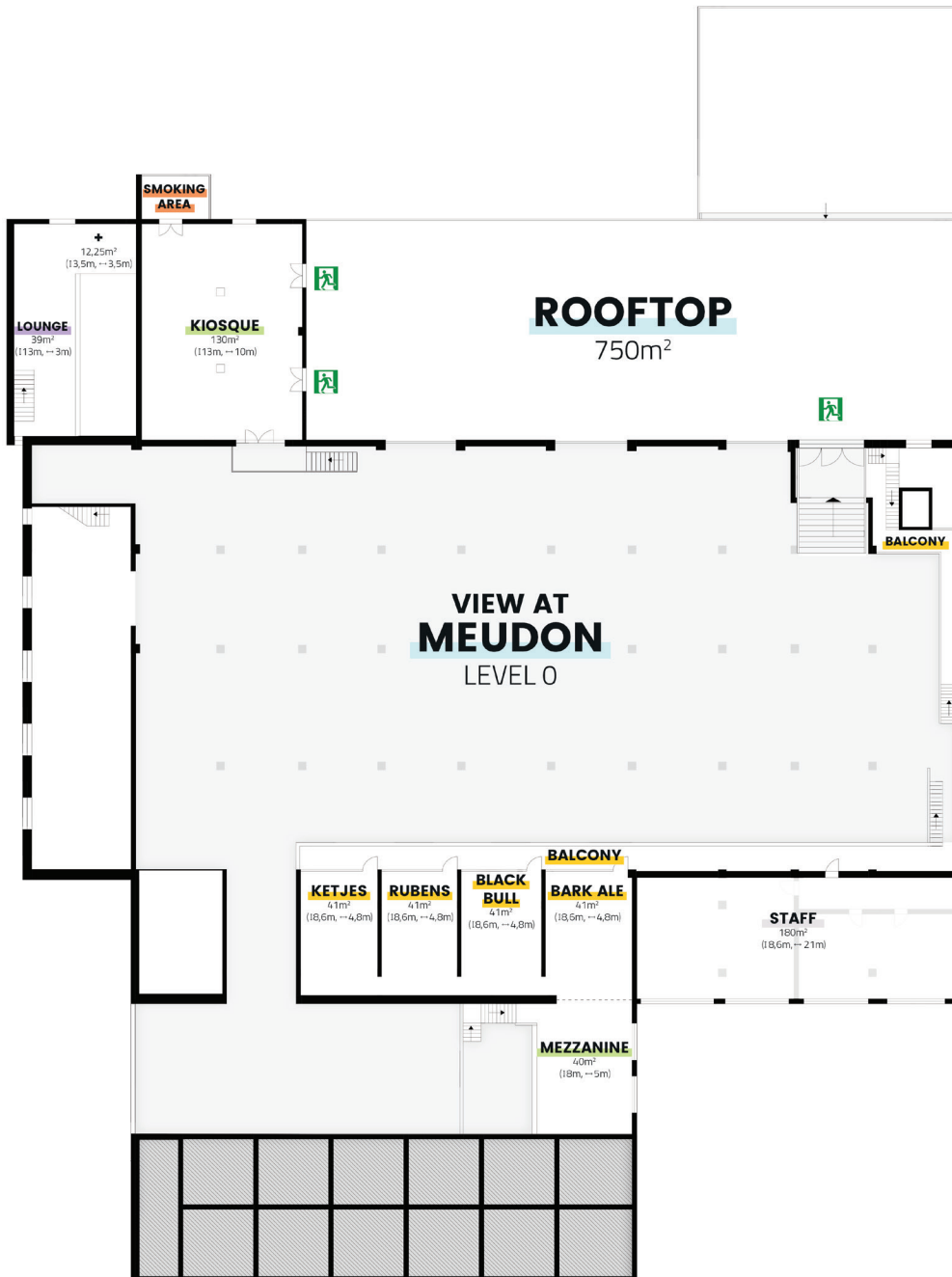


PLAN LEVEL 0



PLAN

LEVEL 1

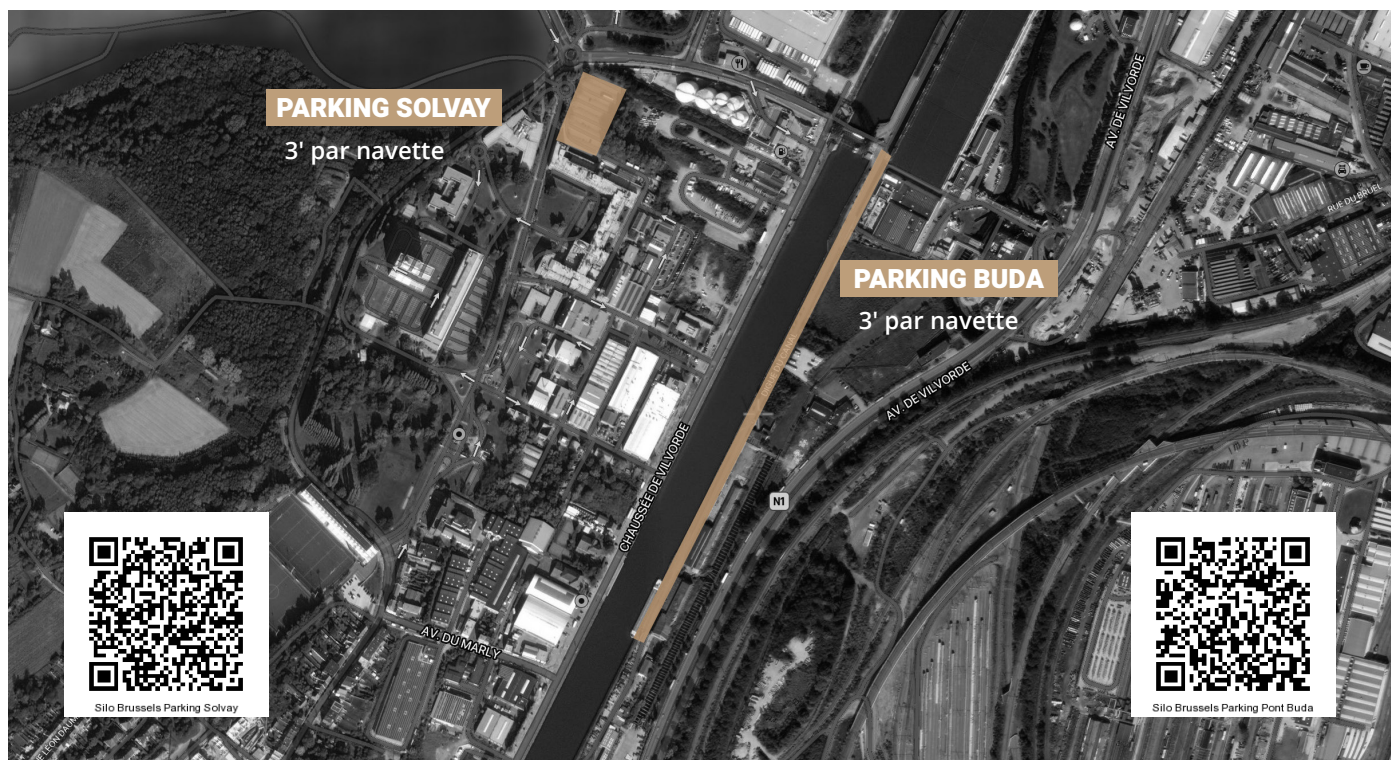


PARKINGS



Parkings

Parkings	Nombre de place	Horaires	Distance
Silo	135	24h/24h	2' à pied
Staff	100	à partir de 16h	2' à pied
MSF	300	à partir de 17h	2' à pied
Buda	250	24h/24h	3' en navette
Solvay	350	à partir de 19h	3' en navette
Heembeek	300	24h/24h	3' en navette
Euroveiling	500	à partir de 17h	3' en navette
Docks	800	24h/24h	10' en navette



FICHE TECHNIQUE

DESCRIPTIF DU MATÉRIEL INSTALLÉ PAR GSP2 (Ce matériel est non déplaçable)

Espace Sas (Accueil)

ÉCLAIRAGE

- 4 par led pour les silos
- 9 par led accueil
- 8 perches de par 36 accueil
- 2 dim solo
- Câblage et accessoires

SONORISATION

- 6 haut-parleurs accueil
- 6 accroches
- 1 amplificateur
- 1 interface
- Câblage et accessoires

ACCÈS VERS L'ESPACE MEUDON

- 2 perches de par 36
- 2 haut-parleurs
- 4 par led
- Câblage et accessoires

Espace MEUDON

STRUCTURES PENDRILLONS ET PATIENCE

- 70 éléments de 3m X30 V black
- 16 accroches
- 1 kit rigging
- 1 patience de 26m (séparation de la salle)
- 1 pendrillon noir de 26m
- Câblage et accessoires
- 1 patience de 25 m (occultation des fenêtres)
- 1 patience de 6 m (SAS vers -1)
- 1 patience de 4 m (SAS vers escalier)

ÉCLAIRAGE

- 36 par led (downlight des colonnes)
- 16 bacs ambre led
- Câblage et accessoires

SONORISATION

- 17 haut-parleurs 12 pouces
- 4 haut-parleurs sub
- Racks d'amplificateurs
- 1 console son
- 1 interface
- Câblage et accessoires

Espace Kiosque (+1)

SONORISATION

- 4 haut-parleurs
- 1 amplificateur
- 1 interface
- Câblage et accessoires

Espace Navy's (-1)

SONORISATION

- 8 haut-parleurs
- 1 rack d'amplificateur
- 1 interface
- Câblage et accessoires

Distribution électrique disponible

- 1 arrivée 125 A tri en cuisine
- 1 tab 125 A en cuisine
- 1 arrivée 63 A tri en salle côté NAVY